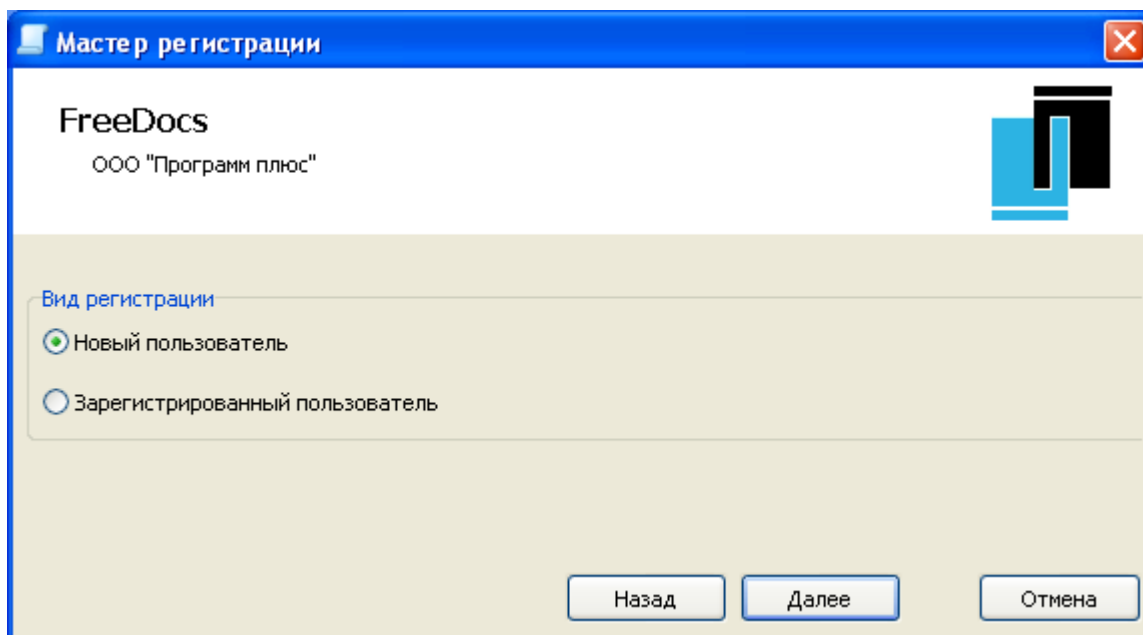
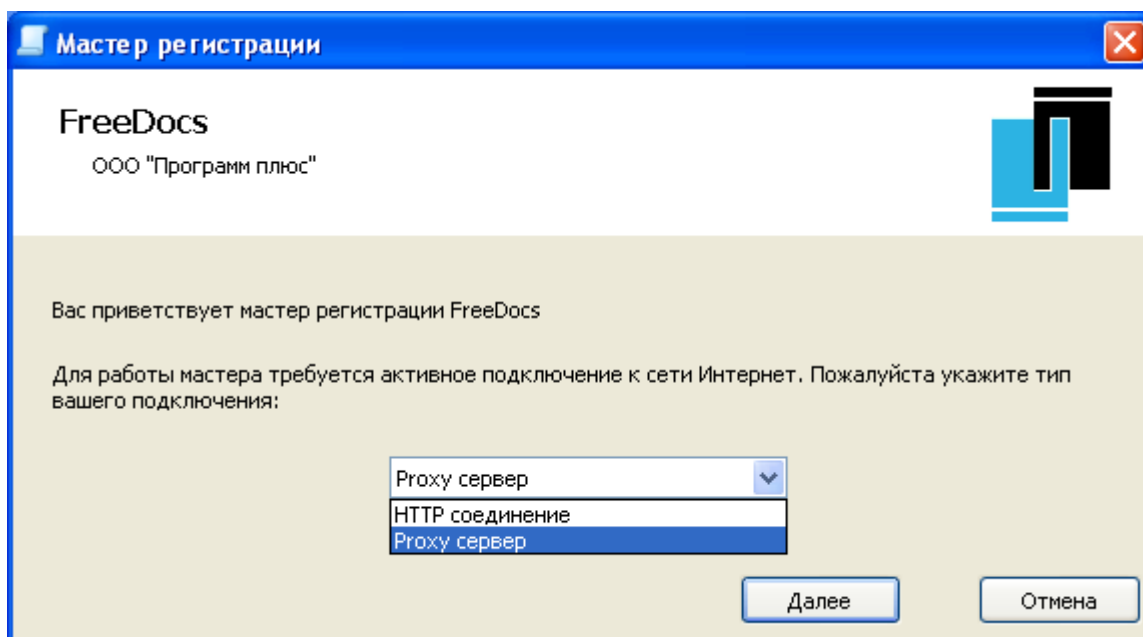


## FreeDocs: Быстрый старт.

FreeDocs поставляется без нормативных документов, поэтому Вам необходимо создать свою базу документов или найти свободно распространяемую. Запустите «Редактор документов» и пройдите процедуру регистрации.

Выберите тип Вашего подключения. Если Вы подключены к сети Интернет через прокси-сервер, выберите соответствующий пункт меню и подтвердите настройки. Если Вы не знаете тип Вашего подключения, выберите вариант по умолчанию (в случае возникновения проблем – обратитесь к системному администратору).



Введите Ваши данные. На указанный почтовый ящик будет отправлен регистрационный ключ.

**Мастер регистрации**

**FreeDocs**  
ООО "Программ плюс"

Фамилия, имя, отчество: Иванов Иван Иванович

Название организации: Организация

Адрес:

Email: существующий@почтовый\_ящик.ru

Телефон: +749575473865

Назад    Далее    Отмена

Введите в поле регистрационный код продукта, присланный на Ваш e-mail. Учтите, что доставка электронной почты может занять некоторое время. После ввода регистрационного кода подождите некоторое время, пока мастер проверит подлинность регистрационного кода. Если код правильный, кнопка «Далее» станет активной. Если кнопка «Далее» останется неактивной, проверьте правильность ввода регистрационного кода.

**Мастер регистрации**

**FreeDocs**  
ООО "Программ плюс"

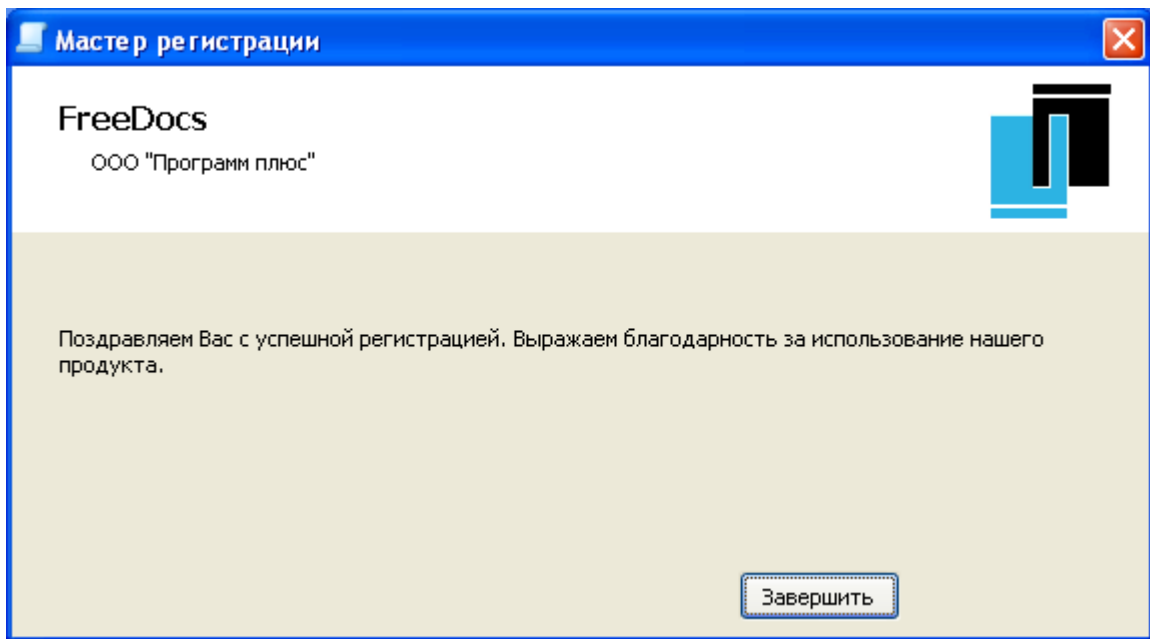
Регистрационный ключ был отослан Вам на e-mail. Ключ представляет из себя последовательность букв латинского алфавита и цифр без пробелов.

Например: **LKNg3kld+njg54l/kdgoi54+lknbwert==burt/dMBGhu54sadg54ds68aFeu**

Регистрационный код продукта:

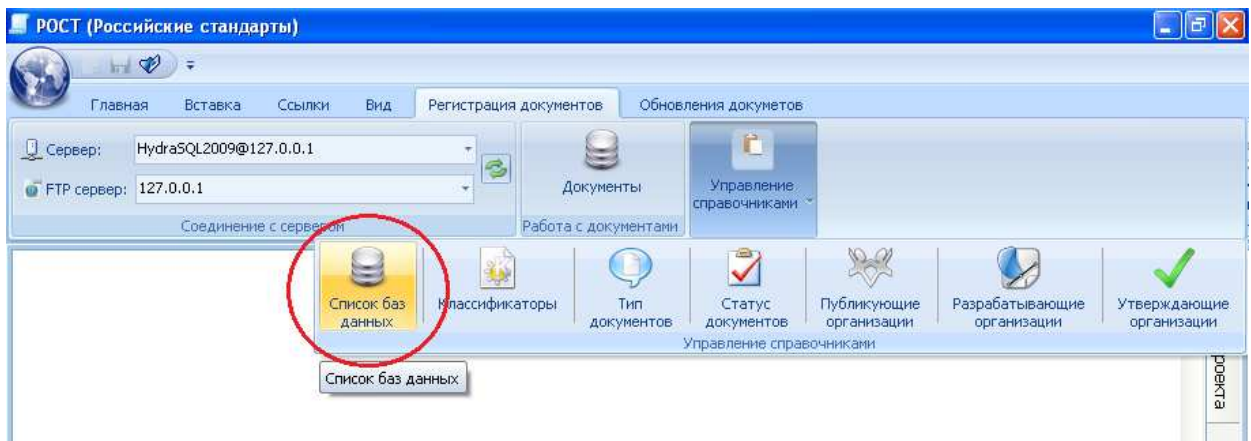
OPK [redacted] H29

Назад    Далее    Отмена

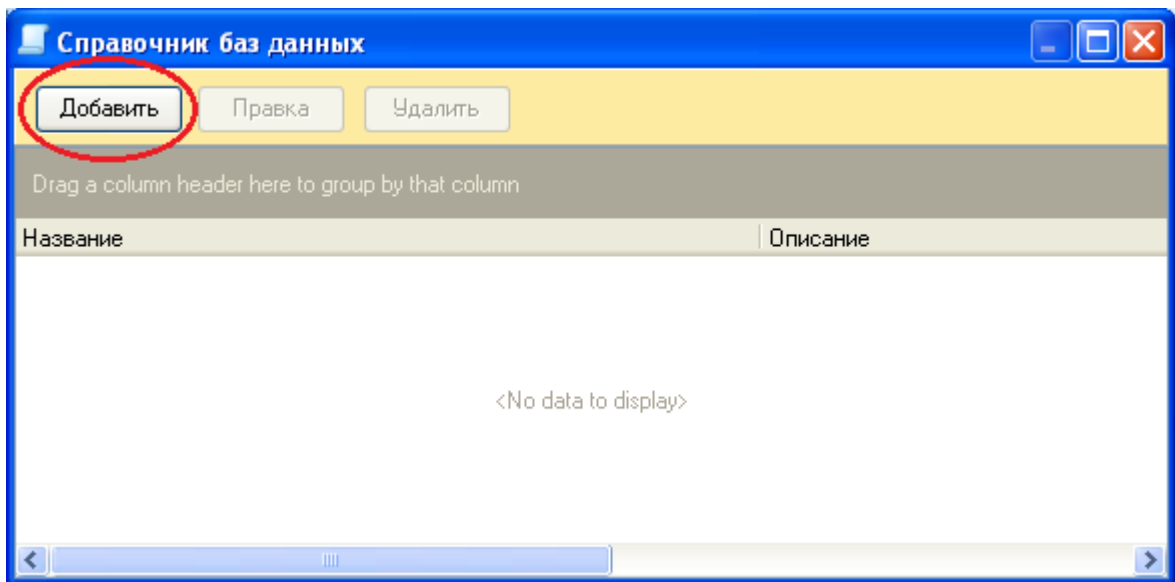


После завершения работы мастера регистрации запустится главное окно редактора документов.

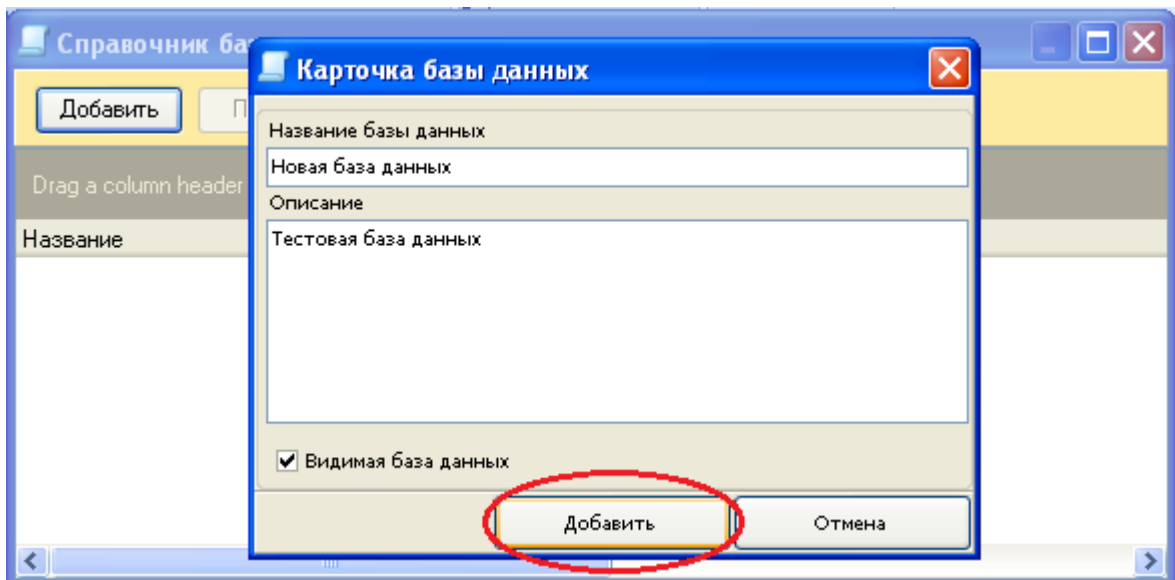
Начните работу с создания новой базы данных, для этого выберите соответствующий пункт меню.



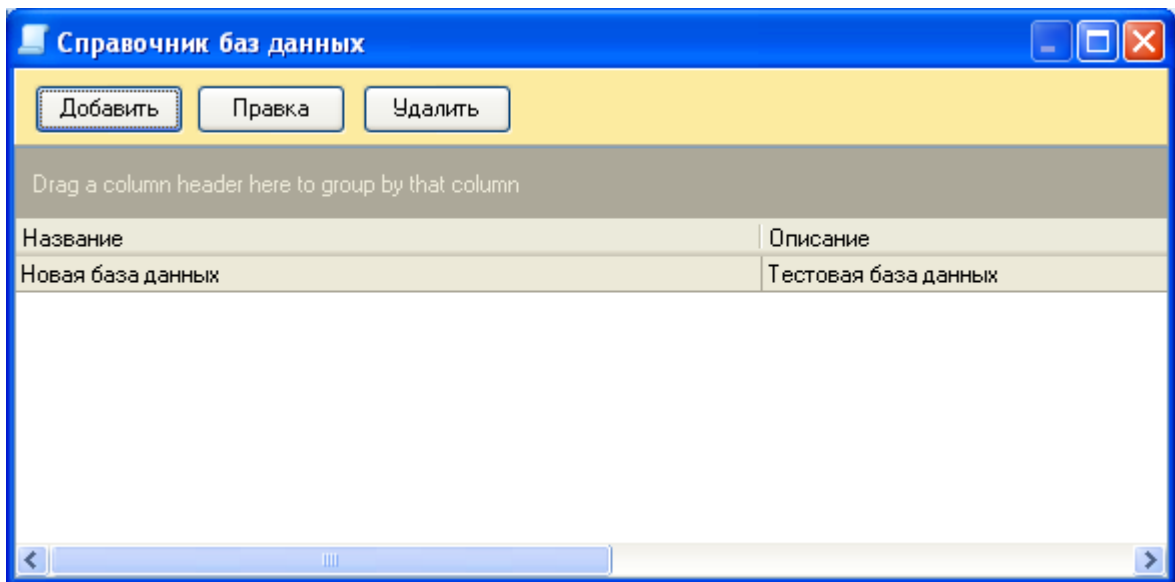
Нажмите кнопку «Добавить».



В появившемся окне введите название новой базы, описание (если требуется) и укажите видимость базы данных.

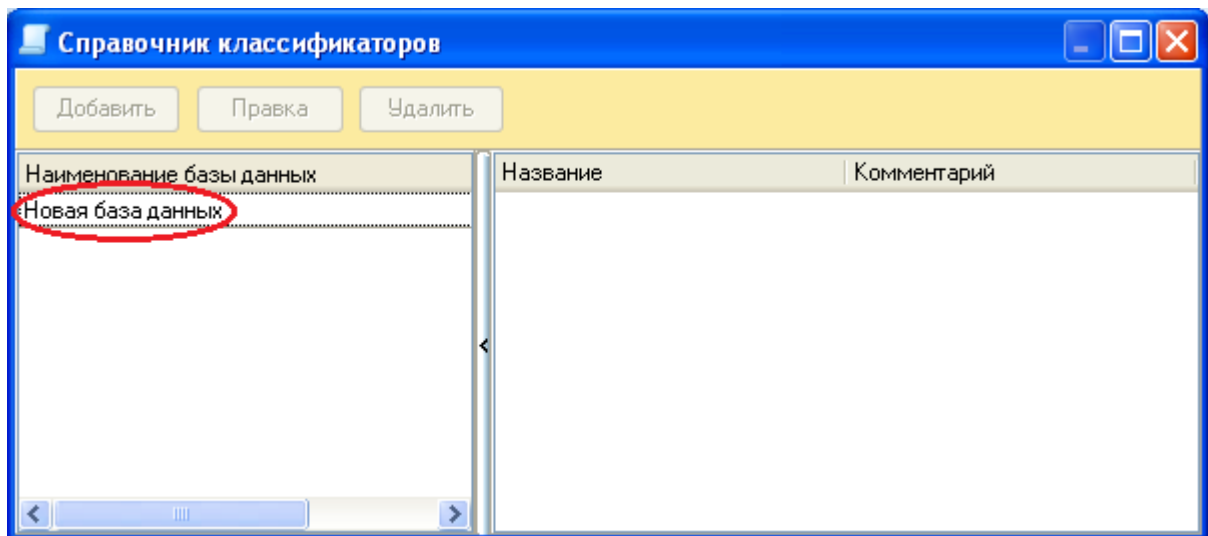


После заполнения нажмите на кнопку «Добавить».

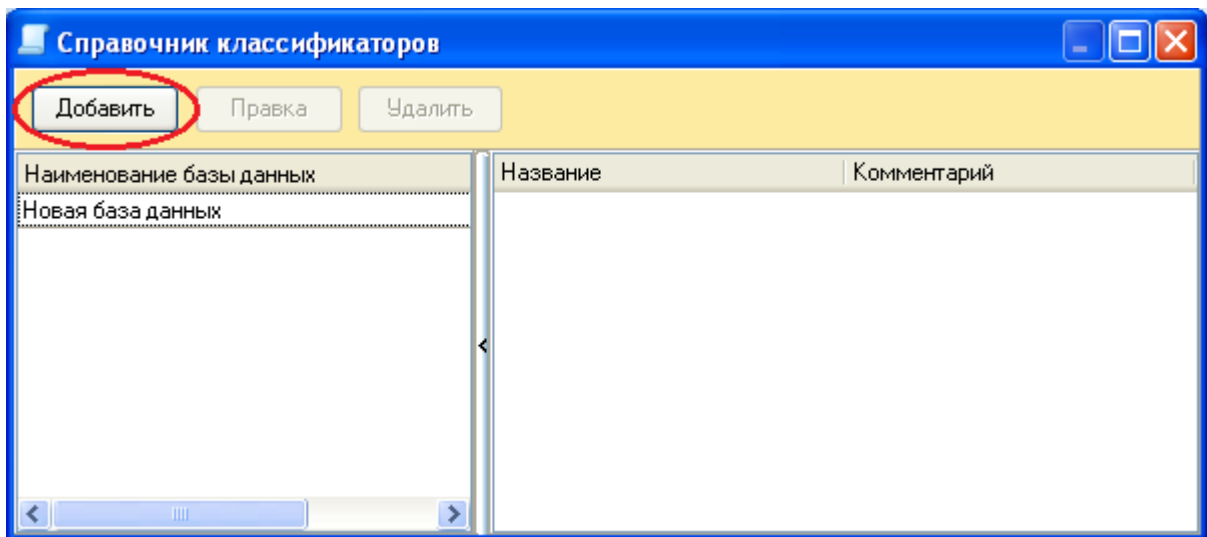


Так будет выглядеть справочник баз данных после добавления базы данных.

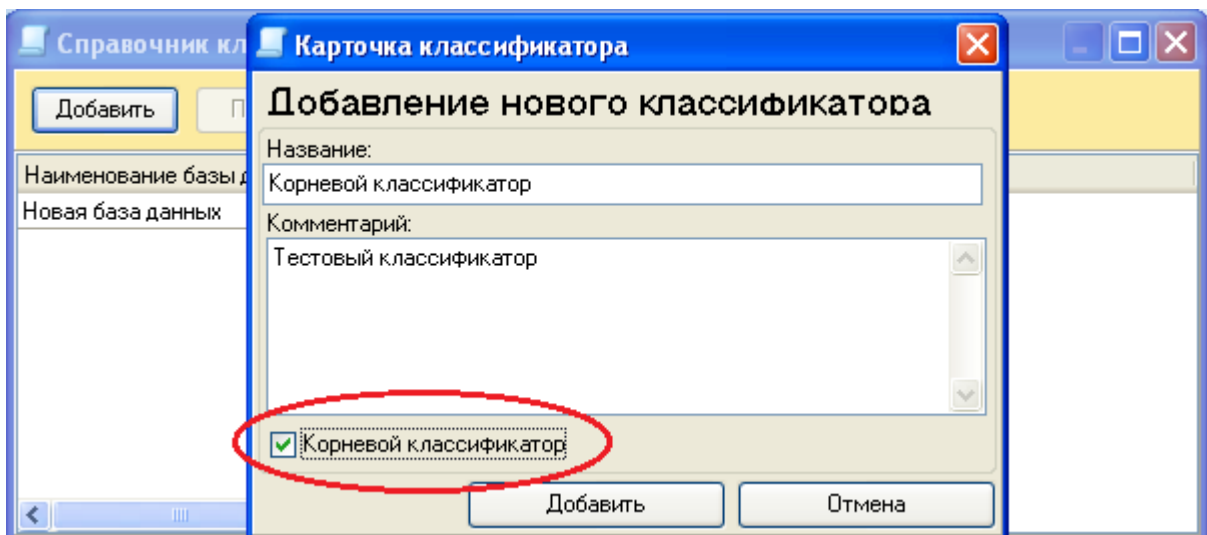
Во вновь созданную базу необходимо добавить классификатор документов. Откройте справочник «Классификаторы». Двойным щелчком мыши по названию базы данных откройте ее для добавления новых классификаторов.



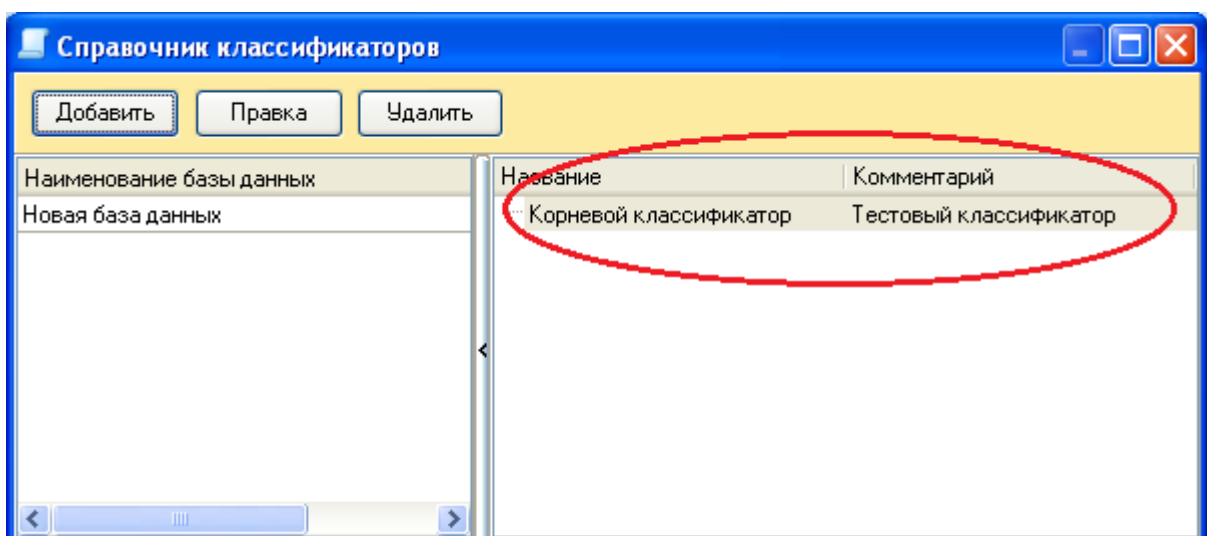
Кнопки редактирования станут активными.



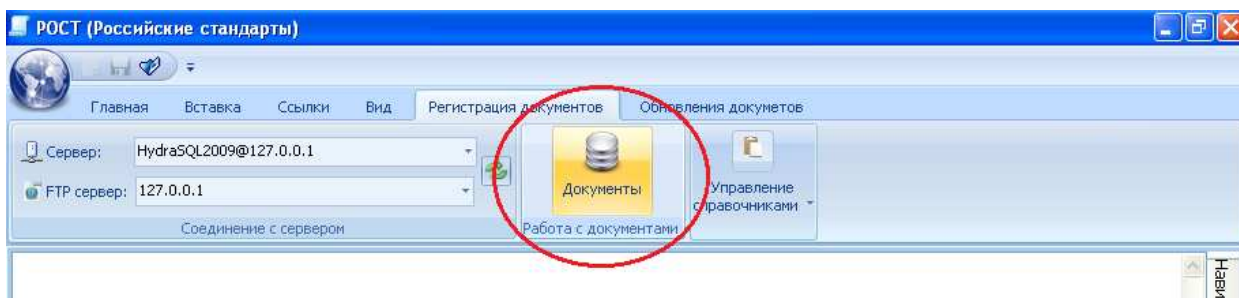
Нажмите на кнопку «Добавить» и в появившемся окне введите название классификатора. Отметьте пункт «Корневой классификатор». Данный пункт позволяет создавать иерархическую (древовидную) структуру классификаторов любой сложности.



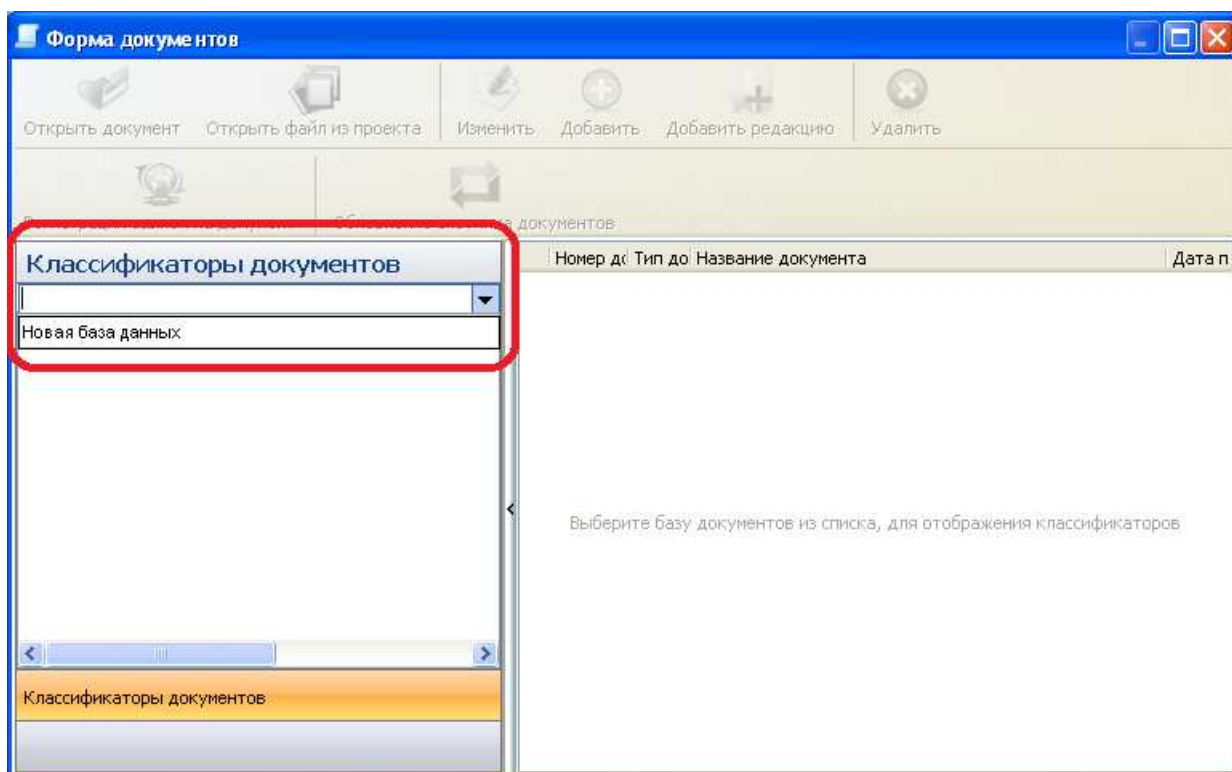
Подтвердите добавление классификатора нажатием на кнопку «Добавить».



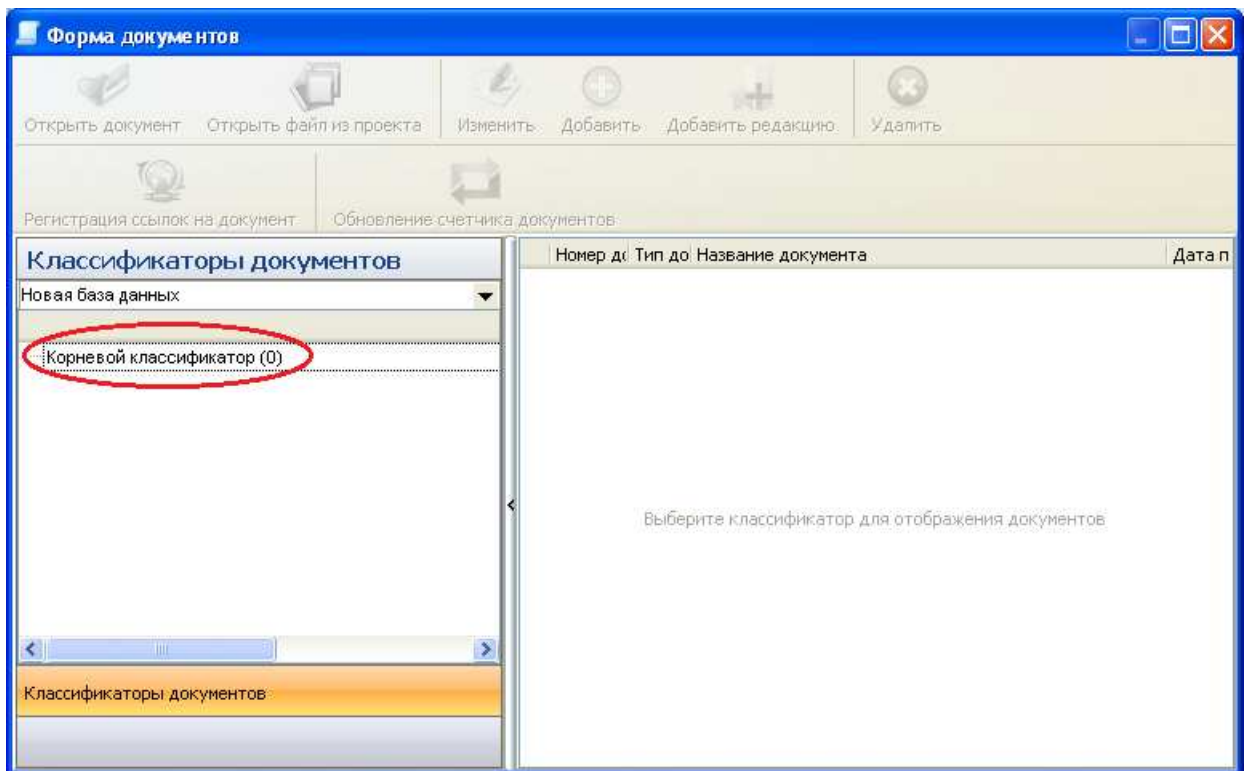
Для добавления документа выберите соответствующий пункт меню «Документы».



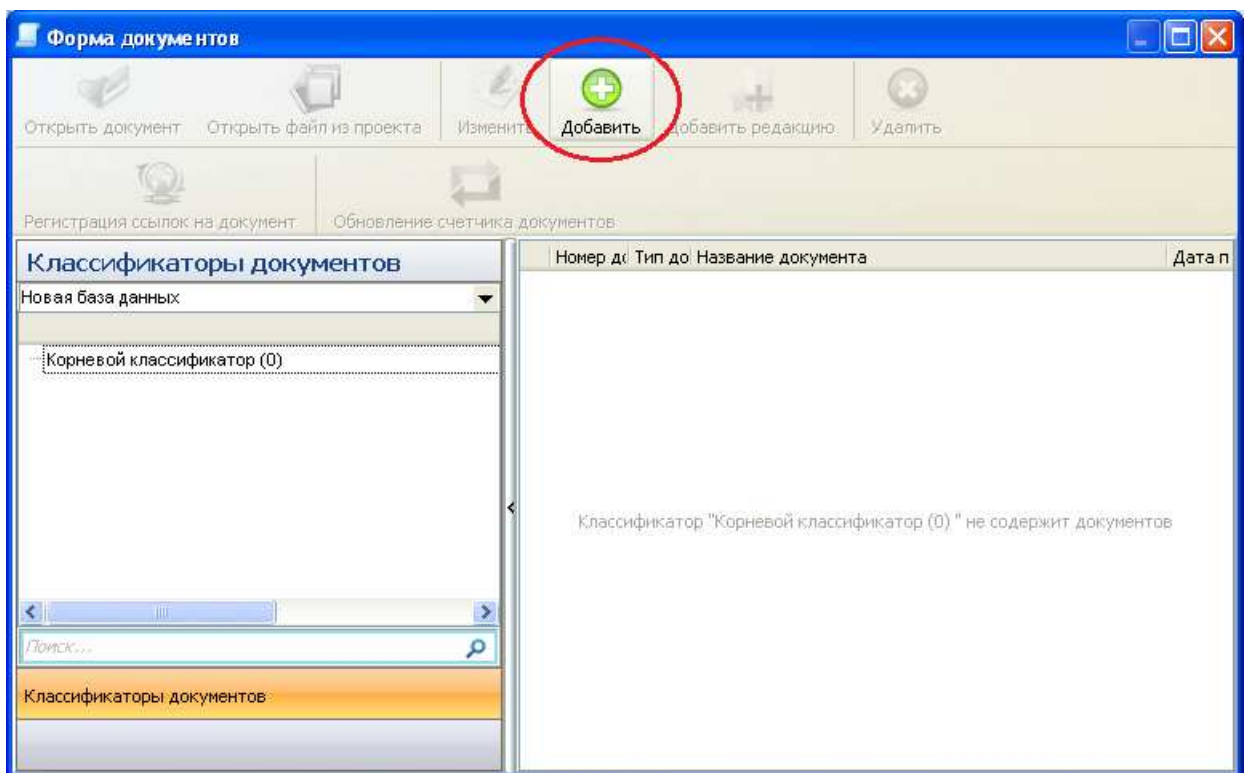
Далее в поле «Классификаторы документов» выберите Вашу тестовую базу данных.



В списке ниже отобразится только что добавленный Вами классификатор. Откройте его на редактирование двойным нажатием левой кнопки мыши.



После чего кнопки редактирования станут активными.



Нажатием кнопки «Добавить» вызовется карточка документа.



**Карточка докуме нтов**

Общие/Даты | Классификаторы | Утверждающие/Разрабатывающие | Редакции/Публикующие | Ссылки | Файлы | Информационная строка | Замена

**Общие**

**Название:**  
тестовый документ

Область применения: \_\_\_\_\_ Комментарий: \_\_\_\_\_

**Тип документа:**  
Указание

**Номер документа:** 123 **Статус:** \_\_\_\_\_

**Даты:**

**Внесение в базу:** 23.08.2010

Действует до: \_\_\_\_\_ Утверждение: \_\_\_\_\_

Отмена: \_\_\_\_\_ Начало действия: \_\_\_\_\_

**Даты изменений:**

Добавить | ПРАВКА | Удалить

Дата	Комментарий
<No data to display>	

Добавить документ | Отмена

Заполните необходимые поля (выделенные поля обязательные для заполнения).

**Карточка докуме нтов**

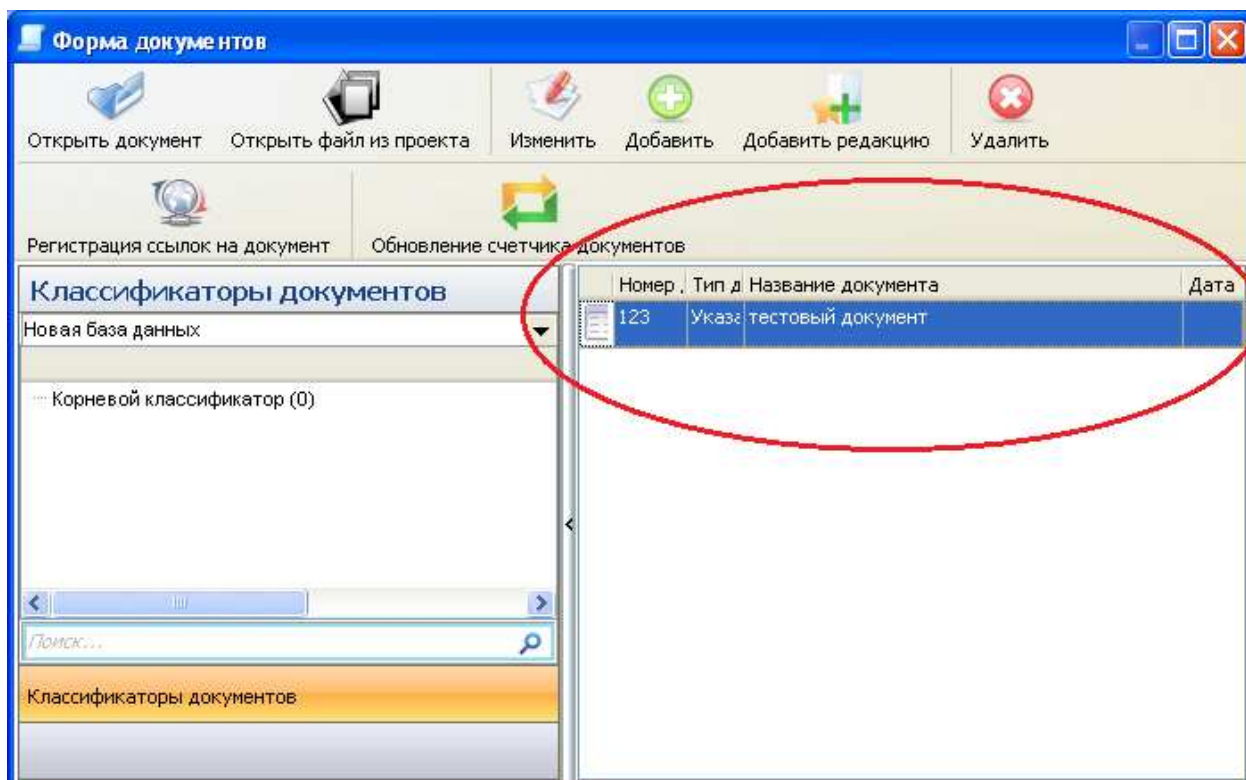
Общие/Даты | **Классификаторы** | Утверждающие/Разрабатывающие | Редакции/Публикующие | Ссылки | Файлы | Информационная строка | Замена

**Классификаторы**

Включен	Классификаторы	Комментарий
<input checked="" type="checkbox"/>	Корневой классификатор	Тестовый классификатор

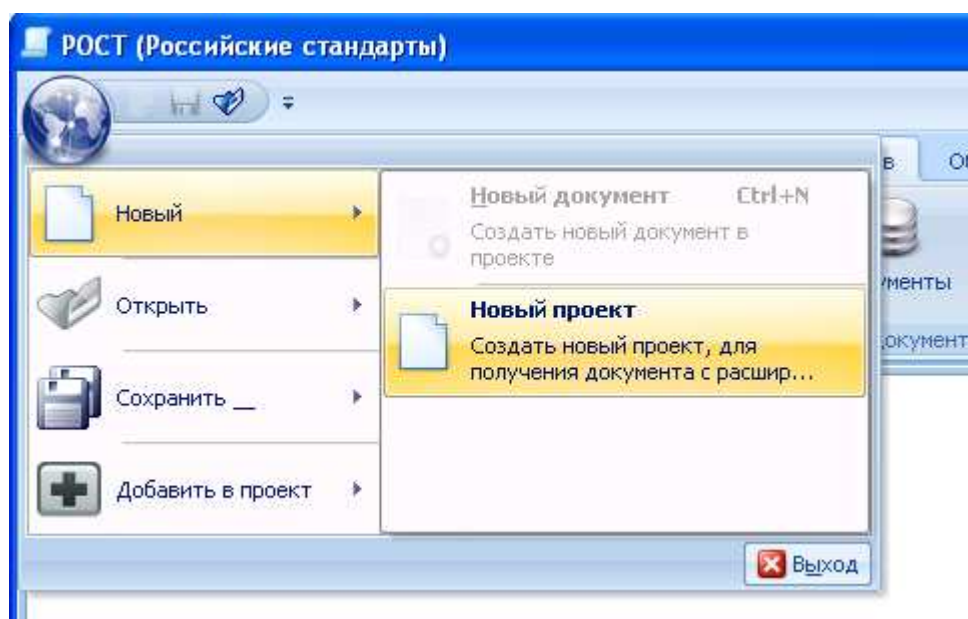
Добавить документ | Отмена

Вкладка классификаторы позволяет выбрать из списка классификаторы, в которые входит данный документ. Добавьте карточку документа, щелкнув по кнопке «Добавить документ».

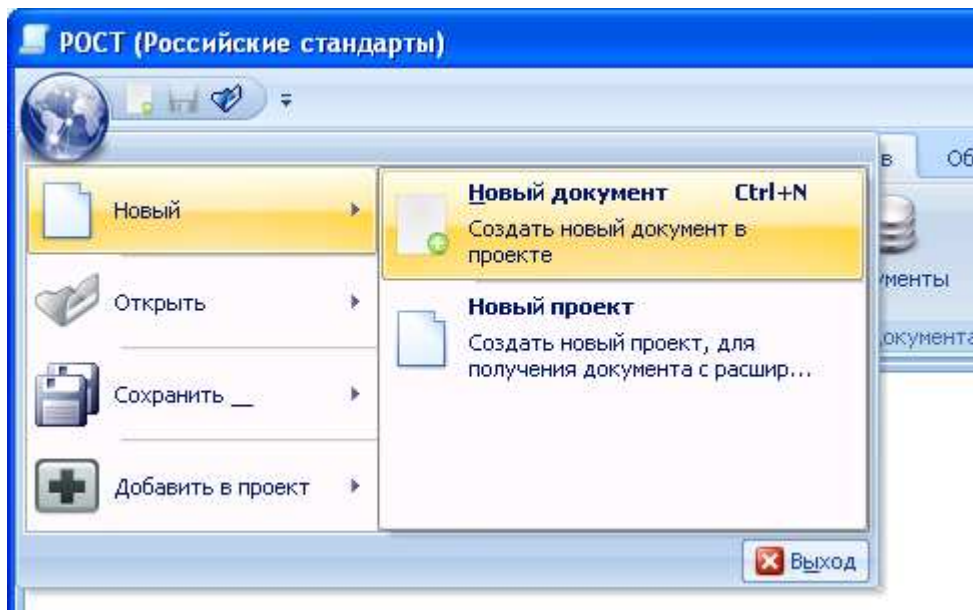


Перед Вами карточка только что добавленного документа, относящегося к Вашему классификатору.

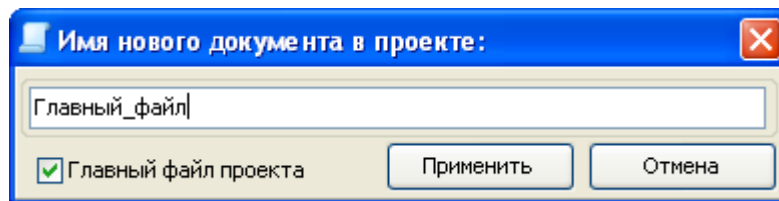
Для наполнения документа содержанием создадите новый проект.



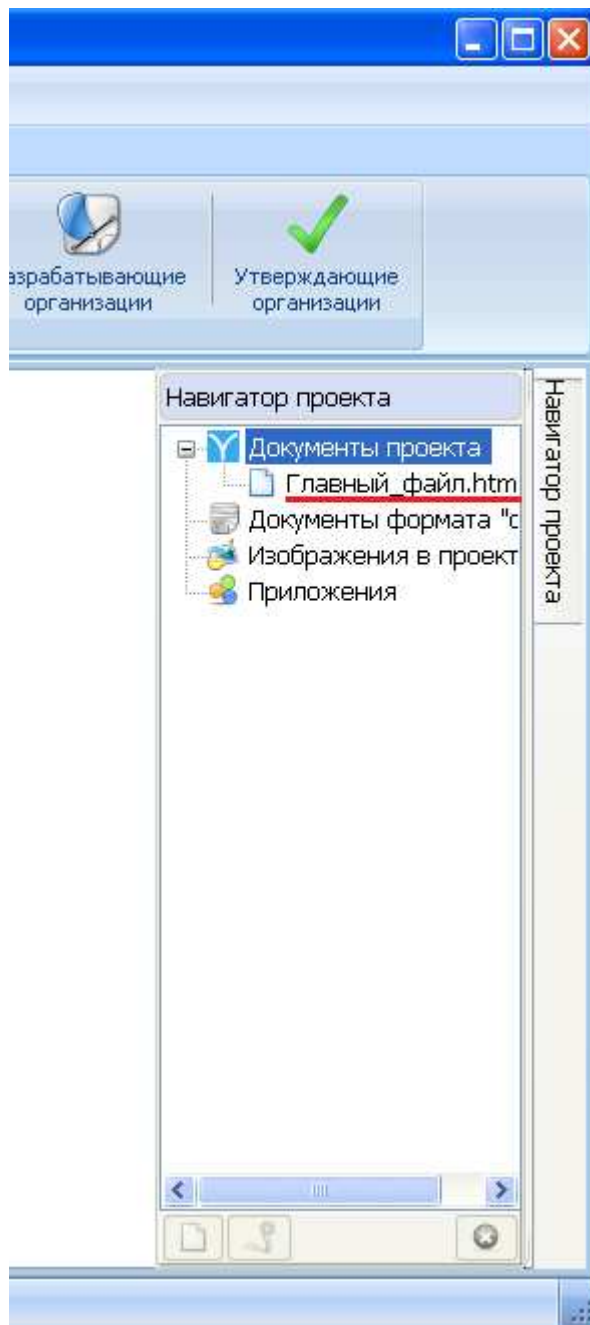
Добавьте в проект новый документ. Он будет главным документом в проекте. Главный документ отображается первым при просмотре проекта.



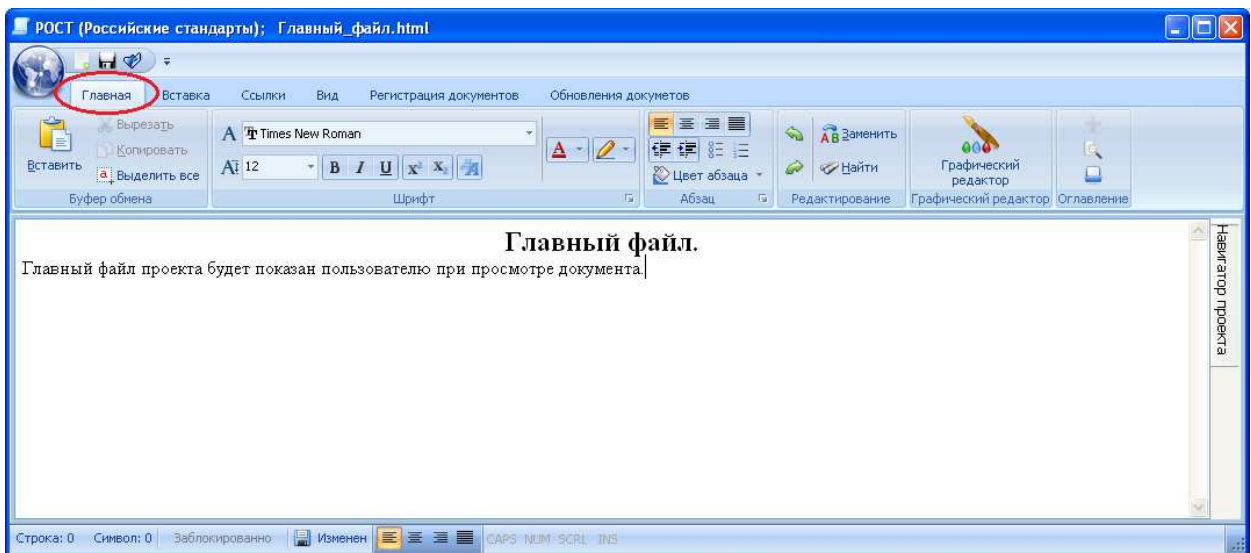
Введите имя документа и отметьте пункт «Главный файл».



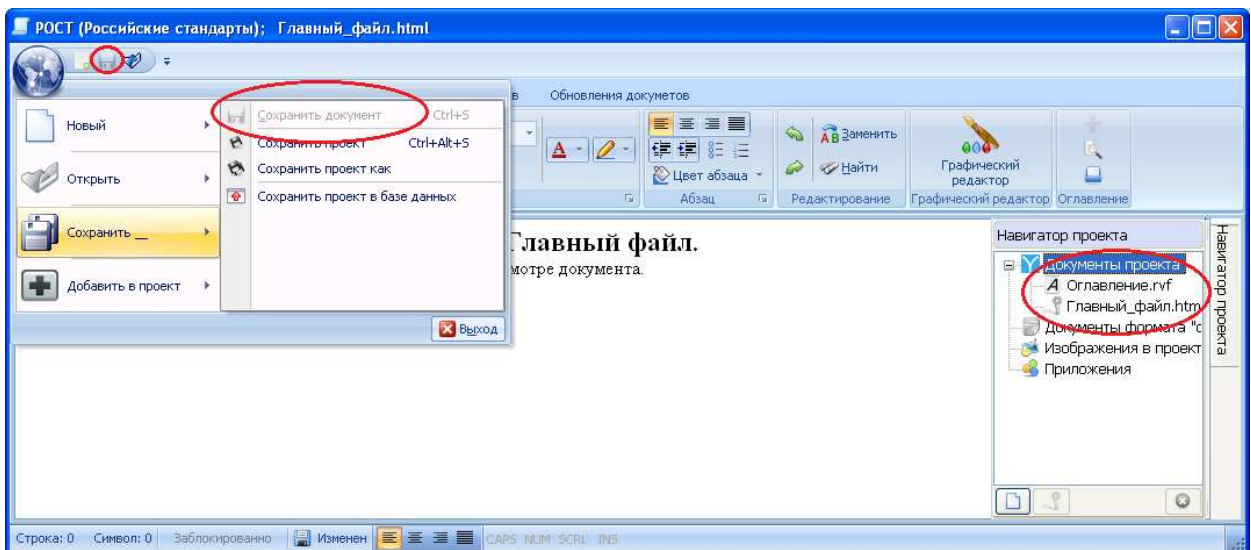
На панели навигатора проекта находится только что добавленный документ.



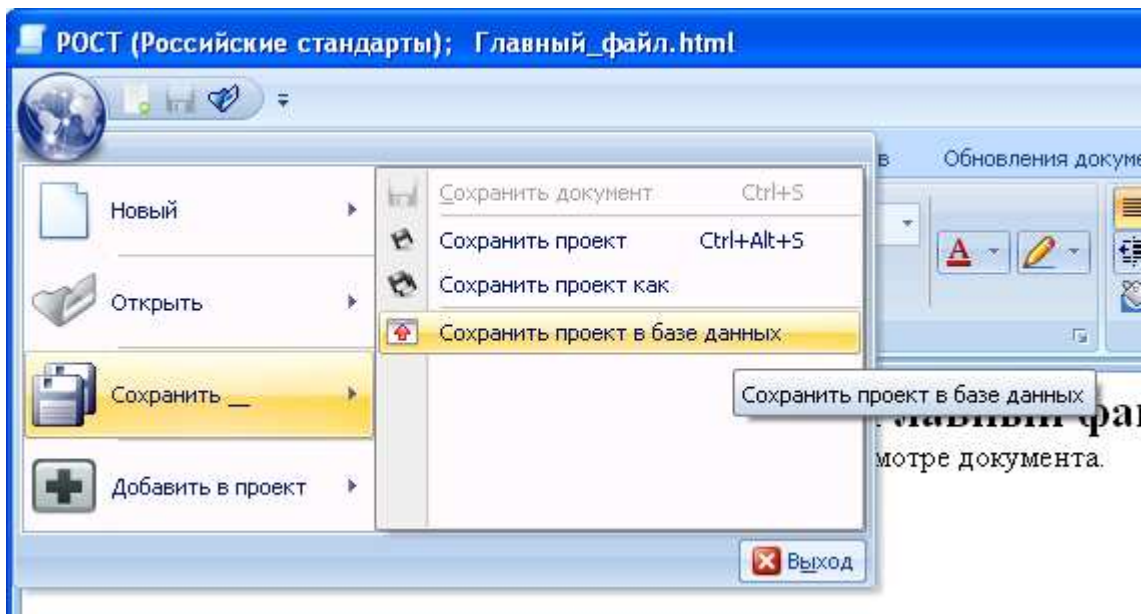
Переключитесь на «Главную» панель и наберите содержание документа.



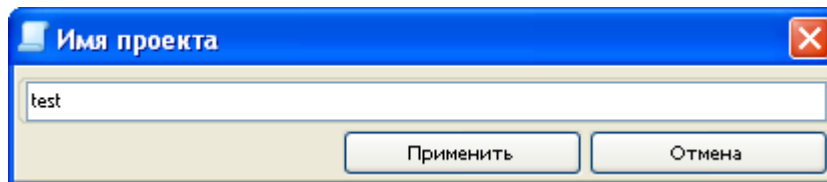
Сохраните документ, нажав на соответствующий пункт меню. В панели Навигатора проекта появился файл оглавления и значок ключа рядом с Вашим документом. Этот значок указывает на главный файл проекта.



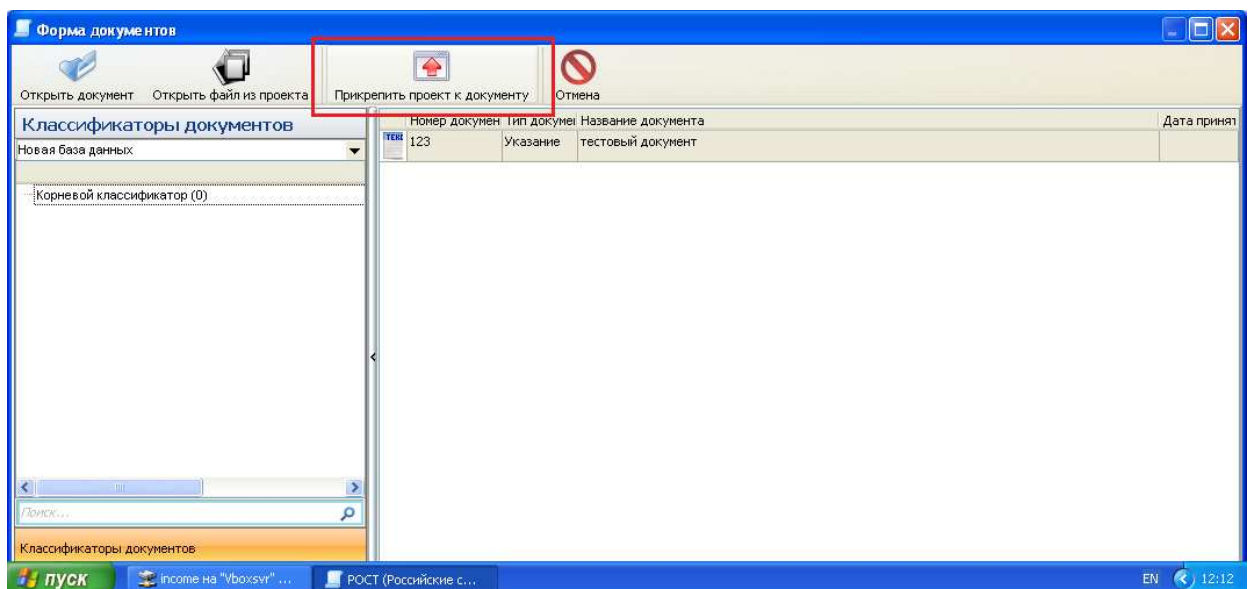
Для того, чтобы прикрепить файл проекта к карточке документа в базе данных, выберите пункт меню «Сохранить проект в базе данных».



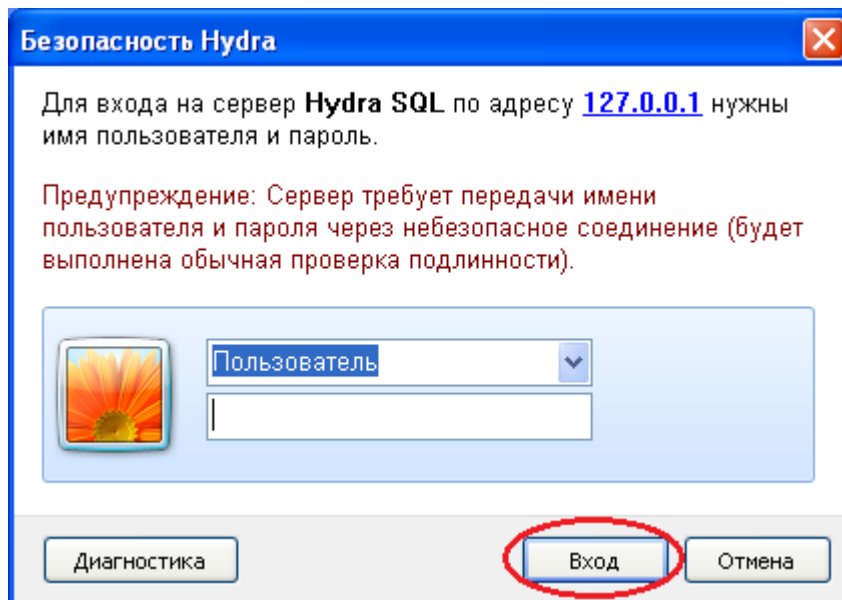
Введите имя проекта.



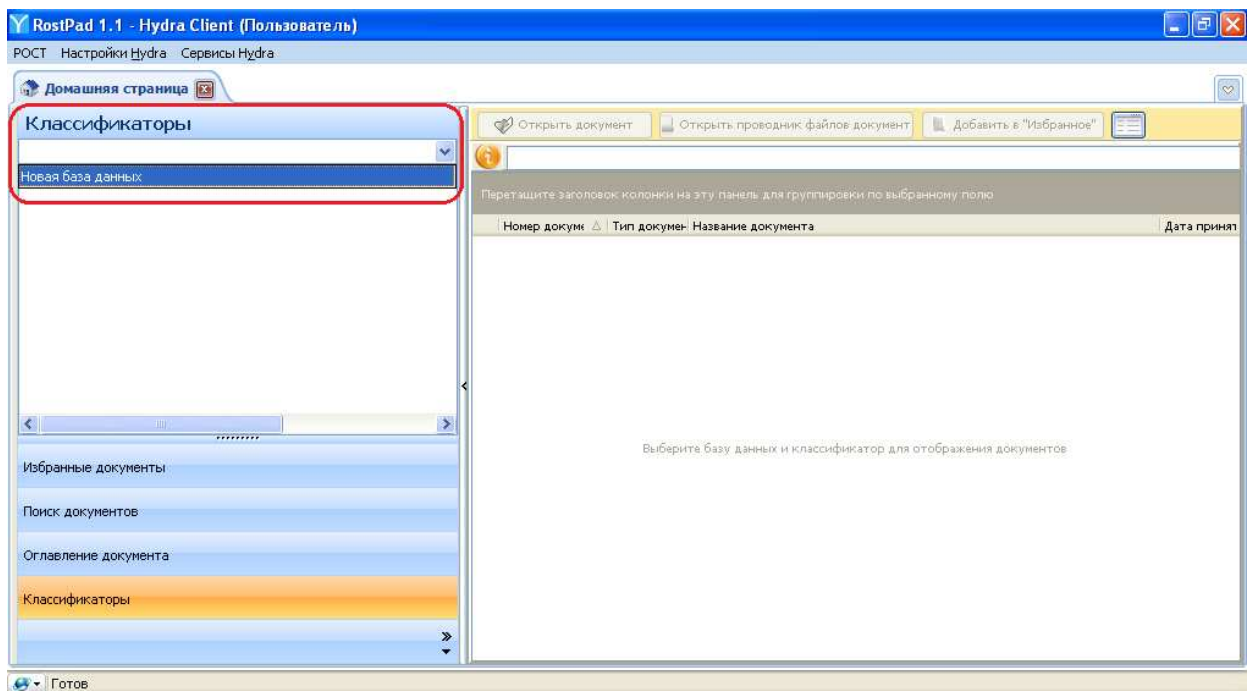
После чего откроется окно с выбором карточки документа. Выберите базу данных, классификатор и документ, а затем нажмите на кнопку «Прикрепить проект к документу».



Вы заполнили Вашу тестовую базу данных. Теперь Вы можете просмотреть результат своей работы. Для этого закроем редактор и откроем RostPad.

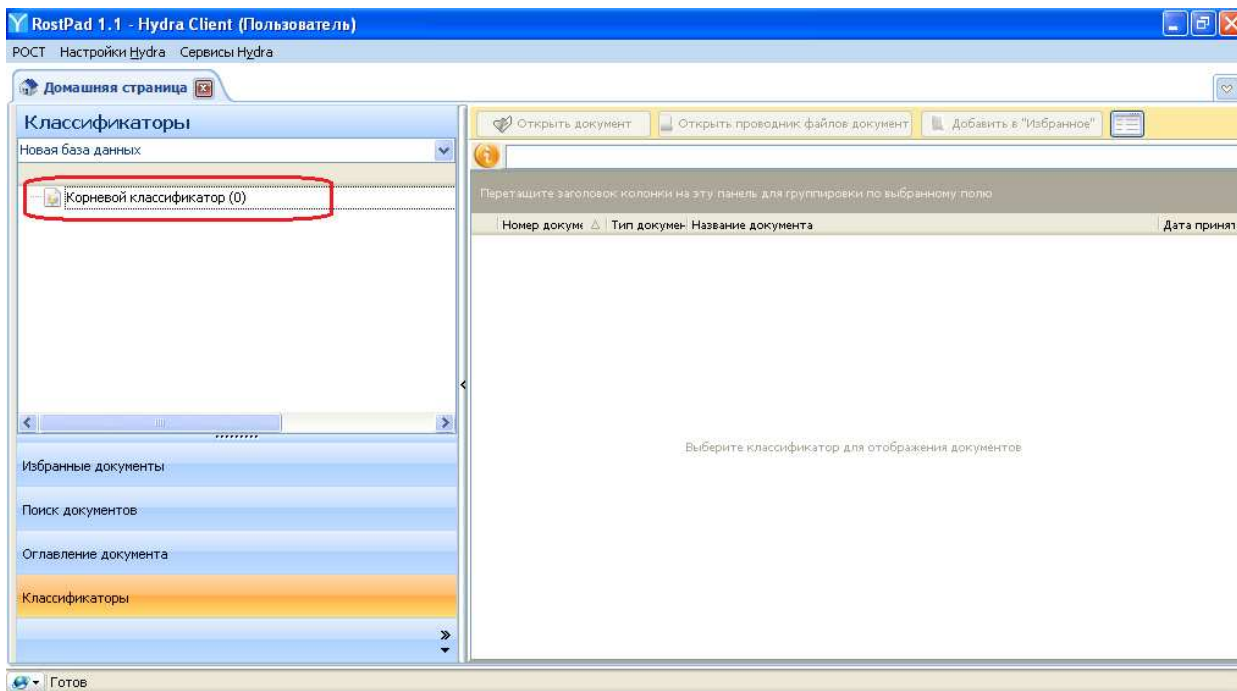


После входа в систему откроется вкладка с «Домашней страницей». Выбираем Вашу тестовую базу данных.

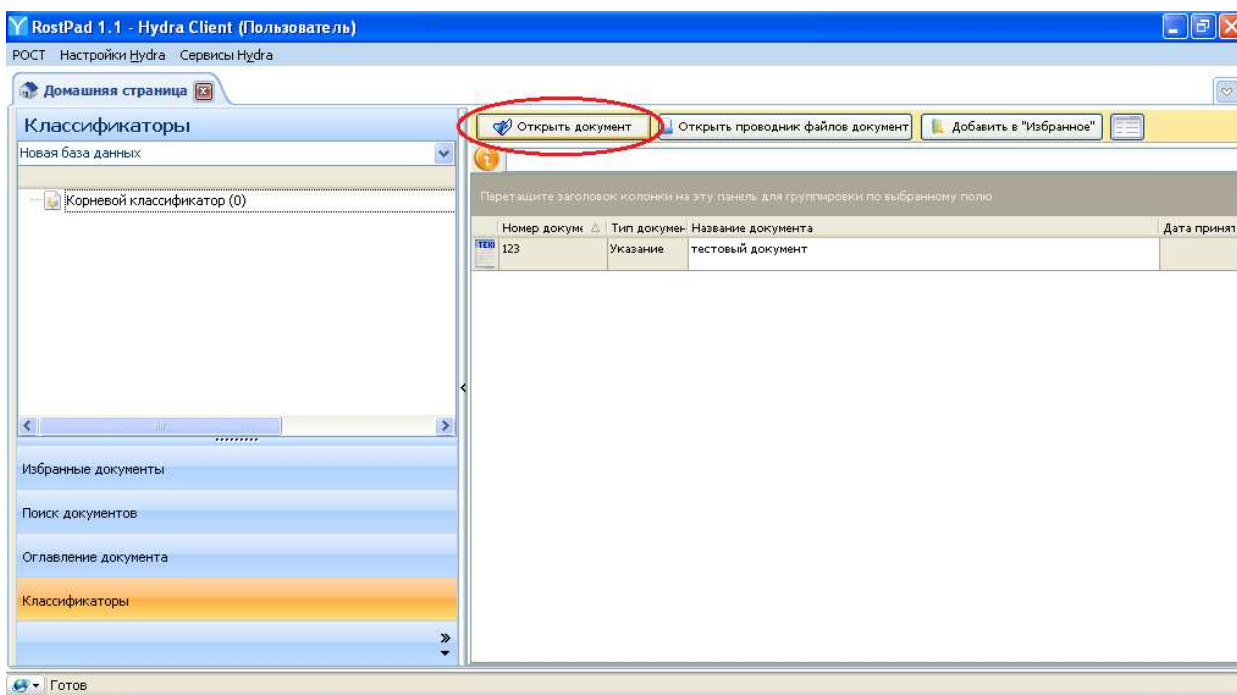


Двойной щелчок левой кнопкой мыши по классификатору позволяет просмотреть список входящих в него документов.





Кнопка «Открыть документ» позволяет посмотреть прикрепленный проект.



В новой вкладке Вы увидите содержание главного файла проекта.



